

## Test numer 5

1) Kierującemu rowerem zabrania się:

- a) rozdzielania kolumny pieszych,
- b) jazdy po chodniku w każdych warunkach,
- c) jazdy po drogach głównych.

2) Rower obowiązkowo powinien być wyposażony w:

- a) dwa skutecznie działające hamulce,
- b) światło odblaskowe barwy czerwonej w kształcie trójkąta, umieszczone z tyłu,
- c) światło barwy białej umieszczone z przodu.



3) Poruszając się w strefie zamieszkania, kierujący:

- a) może zatrzymywać się tylko w wyznaczonych miejscach,
- b) powinien liczyć się z tym, iż piesi mogą korzystać z całej szerokości drogi,
- c) ma pierwszeństwo przed pieszymi.

4) Widząc ten znak, kierujący pojazdem powinien:

- a) być przygotowanym do zatrzymania się przed przejazdem kolejowym z zaporami,
- b) ustąpić pierwszeństwa pojazdom nadjeżdżającym z lewej strony,
- c) zachować szczególną ostrożność.



5) Znak ten:

- a) ogranicza prędkość jazdy do 30 km/h,
- b) nakazuje jazdę z prędkością nie większą niż 30 km/h,
- c) nakazuje jazdę z prędkością nie mniejszą niż 30 km/h.



6) W świetle kodeksu drogowego nie jest pieszym:

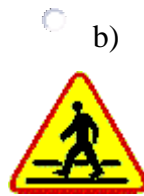
- a) osoba poruszająca się po chodniku na wózku inwalidzkim,
- b) osoba w wieku do 10 lat poruszająca się na rowerze pod opieką osoby dorosłej,
- c) policjant regulujący ruchem na skrzyżowaniu.

7) Kierujący stwarza zagrożenie w ruchu drogowym:

- a) wyprzedzając na jezdni jednokierunkowej,

- b) wyprzedzając przed wzniesieniem,
- c) przejeżdżając przez przejście dla pieszych.

8) Który z tych znaków informuje o przejściu dla pieszych?



9) Autostrada to droga dwujezdniowa, na której:

- a) nie dopuszcza się ruchu rowerów,
- b) dopuszcza się ruch poprzeczny,
- c) nie dopuszcza się ruchu motocykli.

10) Znak ten informuje o:

- a) jednym pasie ruchu,
- b) jednym kierunkiem ruchu,
- c) obowiązku jazdy prosto przez skrzyżowanie.

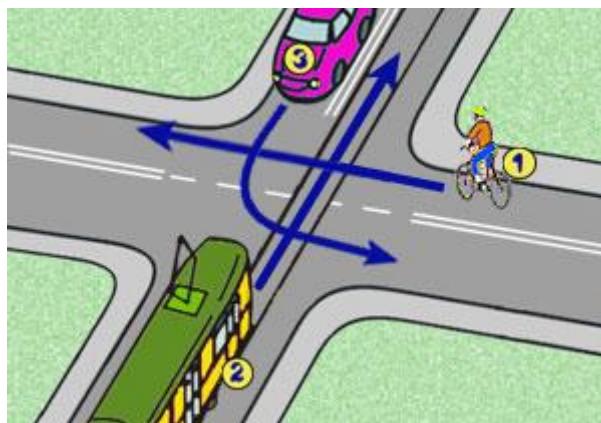


11) "Prawo o ruchu drogowym" obowiązuje:

- a) tylko posiadaczy praw jazdy, kart rowerowych i motorowerowych,
- b) tylko osoby kierujące pojazdami,
- c) wszystkich uczestników ruchu.

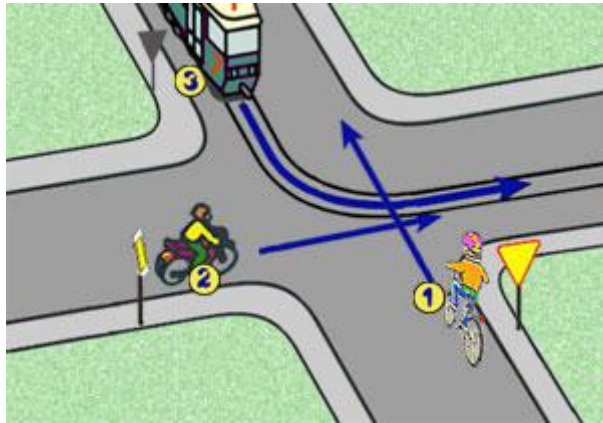
12) W tej sytuacji kierujący rowerem:

- a) ma pierwszeństwo przed pojazdem z numerem 3,
- b) ustępuje pojazdowi z numerem 2,
- c) jedzie pierwszy.



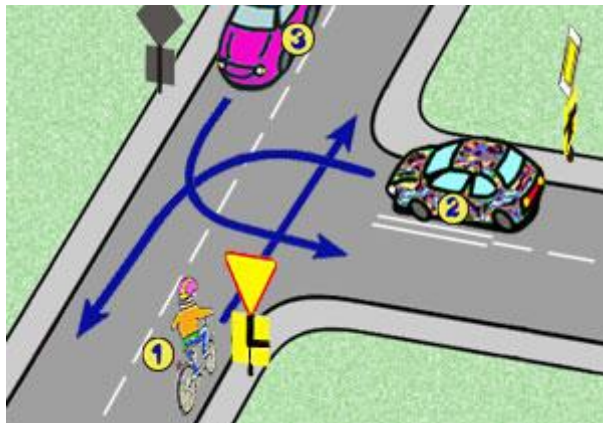
13) W tej sytuacji kierujący rowerem:

- a) ma pierwszeństwo przed pojazdem z numerem 2,
- b) ma pierwszeństwo przed pojazdem z numerem 3,
- c) ustępuje pierwszeństwa motocykliście z numerem 2.



14) W tej sytuacji kierujący rowerem:

- a) ustępuje pierwszeństwa pojazdowi z numerem 3,
- b) jedzie jako pierwszy,
- c) ma pierwszeństwo przed pojazdem z numerem 2.



15) Opatrując ranę w której tkwi wbity przedmiot, należy go:

- a) pozostawić w ranie,
- b) natychmiast wyjąć,
- c) docisnąć mocno do rany celem ustabilizowania.

### Odpowiedzi poprawne

- Pytanie 1=a
- Pytanie 2=c
- Pytanie 3=b
- Pytanie 4=c
- Pytanie 5=c
- Pytanie 6=c
- Pytanie 7=b
- Pytanie 8=a
- Pytanie 9=a
- Pytanie 10=b
- Pytanie 11=c
- Pytanie 12=b
- Pytanie 13=c
- Pytanie 14=a
- Pytanie 15=a