

## Test numer 4

1) Przejżdżanie obok innego rowerzysty poruszającego się w kierunku przeciwnym to:

- a) wymijanie,
- b) omijanie,
- c) wyprzedzanie.

2) Zorganizowana kolumna rowerowa nie może przekroczyć:

- a) 15 rowerów,
- b) 10 rowerów,
- c) 20 rowerów.



3) Rowerzysta skręcając w drogę poprzeczną, przez którą przechodzą piesi:

- a) jest obowiązany ustąpić pierwszeństwa pieszym mimo, że nie ma tam wyznaczonego przejścia,
- b) jest obowiązany ustąpić pierwszeństwa pieszym korzystającym tylko z przejścia dla pieszych,
- c) ma przed nimi pierwszeństwo.

4) Znak ten oznacza:

- a) koniec drogi dwukierunkowej,
- b) wjazd na drogę jednokierunkową,
- c) obowiązek jazdy prosto przez skrzyżowanie.



5) Znak ten oznacza, że:

- a) droga jest zamknięta dla ruchu,
- b) na drogę nie można wjechać od strony umieszczenia znaku,
- c) zakaz dotyczy tylko rowerów jednośladowych



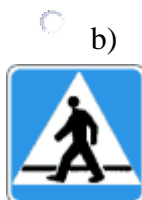
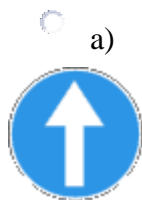
6) Kierujący stwarza zagrożenie w ruchu:

- a) ciągnąc za pojazdem sanki z dziećmi,
- b) wyprzedzając na ulicy jednokierunkowej,
- c) wymijając się z innym pojazdem w strefie zamieszkania.

7) Pas ruchu na jezdni jest przeznaczony do:

- a) przekraczania jezdni przez pieszych,
- b) poruszania się jednego rzędu pojazdów,
- c) jazdy rowerami.

8) Który ze znaków nie należy do znaków nakazu?



9) Droga jest przeznaczona do ruchu:

- a) tylko pojazdów,
- b) tylko pieszych,
- c) pojazdów i pieszych.

10) Rowerzysta mijając ten znak:

- a) może zawrócić przed skrzyżowaniem,
- b) nie może zawrócić tylko na najbliższym skrzyżowaniu,
- c) może skrócić w lewo na skrzyżowaniu.

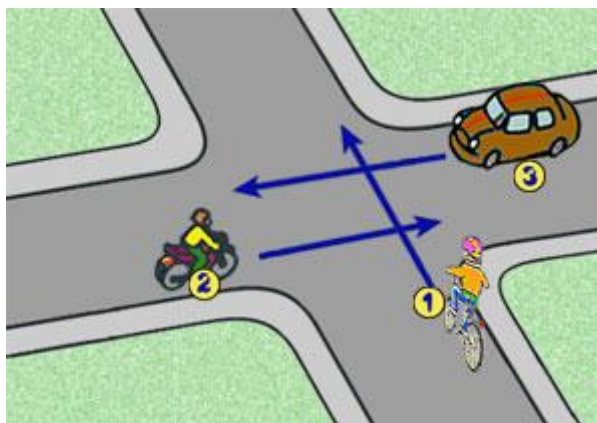


11) Szczególna ostrożność dotyczy:

- a) tylko kierujących pojazdami,
- b) w równym stopniu pieszych i kierujących pojazdami,
- c) tylko pieszych przekraczających jezdnię.

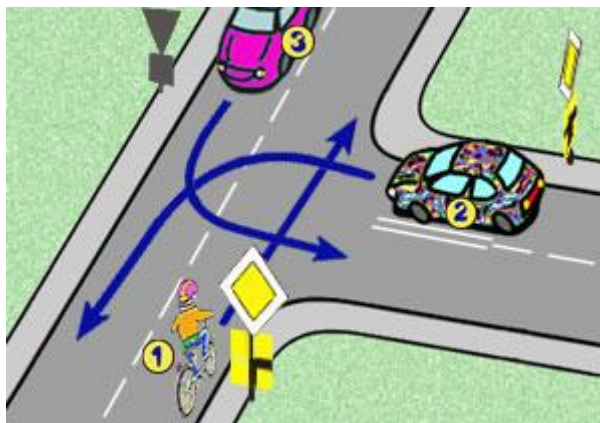
12) W tej sytuacji kierujący rowerem:

- a) ustępuje pojazdowi z numerem 3,
- b) ustępuje pojazdowi z numerem 2,
- c) jedzie ostatni.



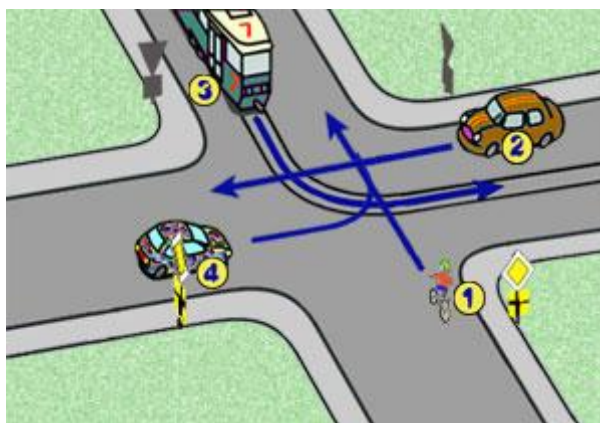
13) W tej sytuacji kierujący rowerem:

- a) ma pierwszeństwo przed pojazdem z numerem 2,
- b) ma pierwszeństwo przed pojazdem z numerem 3,
- c) jedzie pierwszy.



14) W tej sytuacji kolejność przejazdu jest następująca:

- a) 3-4-1-2,
- b) 3-1-4-2,
- c) 1-4-3-2.



15) Czy każdy ma obowiązek udzielenia pierwszej pomocy ofiarom wypadku?

- a) nie, gdyż udzielać pomocy mogą jedynie osoby z przygotowaniem medycznym,
- b) tak,
- c) nie, gdyż za popełnione błędy grozi odpowiedzialność karna.

### Odpowiedzi poprawne

- Pytanie 1=**a**
- Pytanie 2=**a**
- Pytanie 3=**a**
- Pytanie 4=**c**
- Pytanie 5=**a**
- Pytanie 6=**a**
- Pytanie 7=**b**
- Pytanie 8=**b**
- Pytanie 9=**c**
- Pytanie 10=**c**
- Pytanie 11=**b**
- Pytanie 12=**a**
- Pytanie 13=**b**
- Pytanie 14=**c**
- Pytanie 15=**b**