

Test numer 3

1) Dojeżdżając do przejścia dla pieszych na którym ruch jest kierowany i otwarty dla pojazdów, a mimo to na przejściu znajduje się pieszy, kierujący powinien:

- a) kontynuować jazdę,
- b) pośpieszyć pieszego sygnałem dźwiękowym,
- c) zachować szczególną ostrożność.

2) W strefie zamieszkania kierujący samochodem osobowym:

- a) może jechać z prędkością 15 km/h,
- b) może przekroczyć prędkość 20 km/h,
- c) może parkować w miejscach dowolnie wybranych.



3) Kierujący rowerem jest zobowiązany:

- a) jechać obok innego uczestnika ruchu,
- b) na skrzyżowaniach dawać pierwszeństwo kierującym samochodami,
- c) przestrzegać zasady ruchu prawostronnego.

4) Rowerzysta widząc ten znak:

- a) ma ustąpić pierwszeństwa pojazdom nadjeżdżającym z prawej strony,
- b) nie może skręcić w prawo,
- c) może skręcić w prawo na najbliższym skrzyżowaniu.



5) Znak ten:

- a) oznacza zakaz wjazdu na skrzyżowanie bez zatrzymania się przed drogą z pierwszeństwem,
- b) zezwala na wjazd na skrzyżowanie bez zatrzymania, jeżeli drogą z pierwszeństwem nie poruszają się inne pojazdy,
- c) oznacza obowiązek ustąpienia pierwszeństwa uczestnikom ruchu poruszającym się tą drogą.



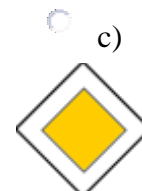
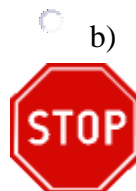
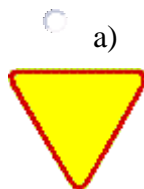
6) Ruch jednokierunkowy:

- a) jest określony odpowiednim znakiem i dotyczy tylko pojazdów,
- b) dotyczy pieszych na chodnikach,
- c) dotyczy tylko i wyłącznie rowerów.

7) Kierującemu rowerem zabrania się:

- a) jazdy, trzymając kierownicę tylko jedną ręką,
- b) omijać pojazdy,
- c) zmieniać pasy ruchu bez uprzedniego sygnalizowania.

8) Który znak wymaga bezwzględnego zatrzymania się?



9) Rower powinien obowiązkowo posiadać:

- a) bagażnik do mocowania ładunków,
- b) przynajmniej jeden sprawny hamulec,
- c) pompkę do pompowania opon.

10) Znak ten oznacza, że:

- a) na drogę nie można wjechać tylko od strony umieszczenia tego znaku,
- b) droga jest całkowicie zamknięta dla ruchu,
- c) droga jest zamknięta tylko dla pojazdów silnikowych.

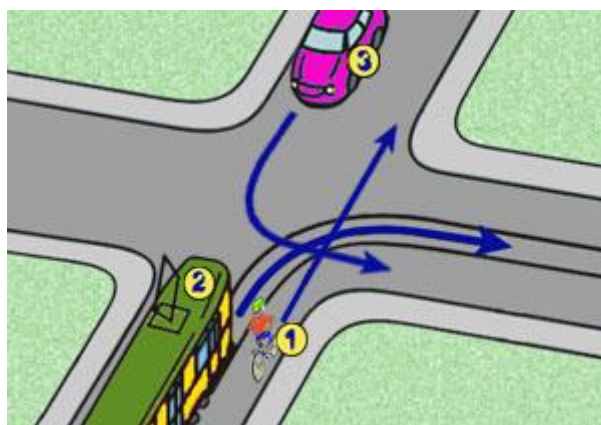


11) Kierujący motorowerem jest obowiązany poruszać się:

- a) ścieżką rowerową, a w przypadku jej braku po poboczu,
- b) po jezdni,
- c) po poboczu, chyba że ruch pojazdu utrudniałby ruch pieszych.

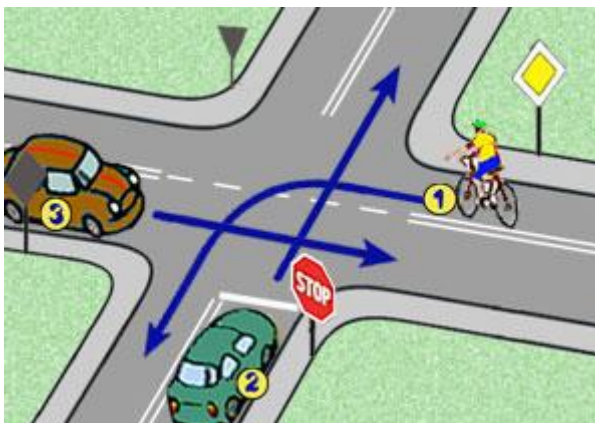
12) W tej sytuacji kierujący rowerem:

- a) ustępuje pojazdowi z numerem 3,
- b) ustępuje pojazdowi z numerem 2,
- c) jedzie ostatni.



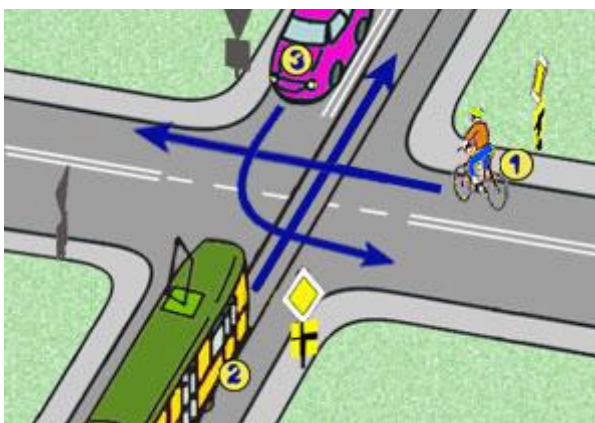
13) W tej sytuacji kierujący rowerem:

- a) ma pierwszeństwo przed pojazdem z numerem 2,
- b) ma pierwszeństwo przed pojazdem z numerem 3,
- c) jedzie pierwszy.



14) W tej sytuacji kierujący rowerem:

- a) ustępuje pierwszeństwa pojazdowi z numerem 3,
- b) jedzie jako pierwszy,
- c) ma pierwszeństwo przed pojazdem z numerem 3.



15) Którą z wymienionych czynności należy wykonać przed przybyciem lekarza na miejsce wypadku?

- a) zatamowanie krwotoków i opatrzenie ran,
- b) nastawienie i unieruchomienie kości,
- c) podanie środków przeciwbólowych poszkodowanemu.

Odpowiedzi poprawne

- Pytanie 1=c
- Pytanie 2=a
- Pytanie 3=c
- Pytanie 4=b
- Pytanie 5=b
- Pytanie 6=a
- Pytanie 7=c
- Pytanie 8=b
- Pytanie 9=b
- Pytanie 10=a
- Pytanie 11=c
- Pytanie 12=b
- Pytanie 13=a
- Pytanie 14=c
- Pytanie 15=a