

Test numer 2

1) Rowerzysta przejeżdżając przez chodnik ma obowiązek:

- a) zawsze używać sygnału dźwiękowego,
- b) zsiąść z roweru i go przeprowadzić,
- c) jechać powoli i ustępować pierwszeństwa pieszym.

2) Rowerzyście zabrania się:

- a) jazdy bez trzymania jednej ręki na kierownicy,
- b) rozdzielania kolumn pieszych,
- c) jazdy wzdłuż po chodniku w każdych warunkach.



3) Przejeżdżanie lub przechodzenie obok nie poruszającego się uczestnika ruchu to:

- a) omijanie,
- b) wymijanie,
- c) wyprzedzanie.

4) Znak ten oznacza:

- a) koniec strefy ograniczonego postoju,
- b) drogę z pierwszeństwem przejazdu,
- c) koniec drogi z pierwszeństwem przejazdu.



5) Przedstawiony znak informuje kierującego pojazdem, że:

- a) po wykonaniu manewru skrętu w prawo zawracanie jest zabronione,
- b) po wykonaniu skrętu w prawo kierujący napotka drogę bez przejazdu,
- c) po wykonaniu manewru skrętu w prawo zabronione jest cofanie.



6) Kierujący rowerem jest zobowiązany:

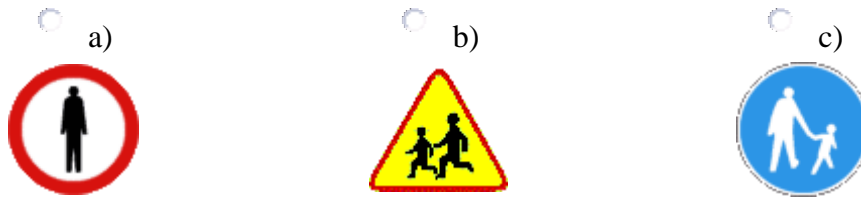
- a) korzystać z jezdni tylko pod nadzorem osób dorosłych,
- b) przestrzegać przepisów ruchu drogowego,
- c) korzystać tylko ze ścieżek dla rowerów.

7) Kierującemu rowerem zezwala się na:

- a) przewożenie na rowerze w specjalnym siodełku dziecka do lat 7,

- b) czepianie się szybszych pojazdów,
- c) jazdę obok innego uczestnika ruchu po jezdni.

8) Który z tych znaków informuje o drodze dla pieszych?



9) Włączanie się do ruchu następuje:

- a) przy wjeżdżaniu na drogę polną z drogi asfaltowej,
- b) przy wjeżdżaniu na boisko szkolne z drogi asfaltowej,
- c) przy wjeżdżaniu z podwórka szkolnego na drogę asfaltową.

10) Znak ten zabrania rowerzyście:

- a) jazdy rowerem tylko po jezdni,
- b) jazdy rowerem tylko po poboczu,
- c) jazdy rowerem i po jezdni, i po poboczu.

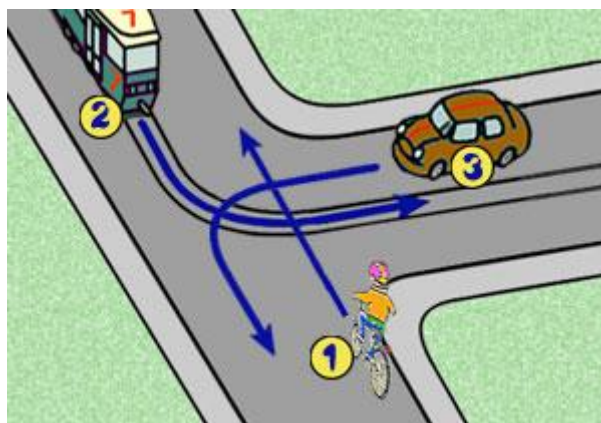


11) Kierujący ruchem policjant zwrócony przodem lub tyłem do nadjeżdżającego rowerzysty oznacza:

- a) zakaz wjazdu na skrzyżowanie,
- b) zezwolenie na wjazd na skrzyżowanie,
- c) uwaga, za chwilę nastąpi zmiana sygnału.

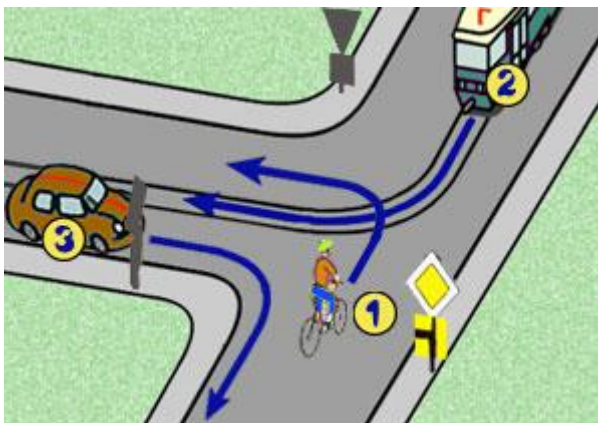
12) W tej sytuacji kierujący rowerem:

- a) ustępuje tylko pojazdowi z numerem 2,
- b) ustępuje tylko pojazdowi z numerem 3,
- c) jedzie ostatni.



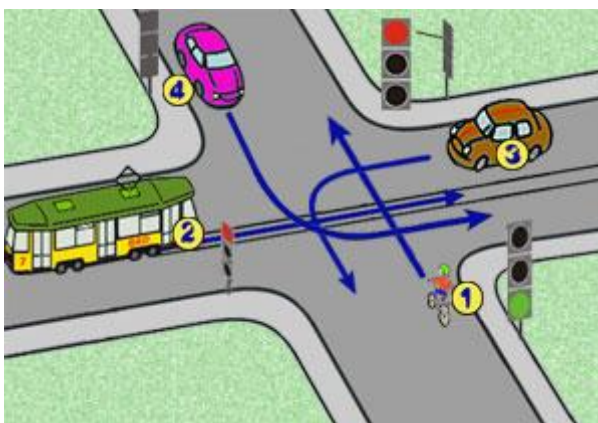
13) W tej sytuacji kierujący rowerem:

- a) ma pierwszeństwo przed pojazdem z numerem 3,
- b) ma pierwszeństwo przed pojazdem z numerem 2,
- c) jedzie ostatni.



14) W tej sytuacji kierujący rowerem:

- a) ustępuje pierwszeństwa pojazdowi z numerem 3,
- b) jedzie jako pierwszy,
- c) ustępuje pierwszeństwa tramwajowi z numerem 2.



15) Pierwszą czynnością, poprzedzającą udzielanie pomocy ofiarom wypadku, powinno być:

- a) zadbanie o bezpieczeństwo ruchu w miejscu wypadku,
- b) wezwanie policji,
- c) wezwanie pogotowia ratunkowego.

Odpowiedzi poprawne

- Pytanie 1=c
- Pytanie 2=b
- Pytanie 3=a
- Pytanie 4=c
- Pytanie 5=b
- Pytanie 6=b
- Pytanie 7=a
- Pytanie 8=c
- Pytanie 9=c
- Pytanie 10=c
- Pytanie 11=a
- Pytanie 12=c
- Pytanie 13=b
- Pytanie 14=b
- Pytanie 15=a