

Test numer 1

1) Włączając się do ruchu, kierujący pojazdem powinien:

- a) zachować ostrożność,
- b) ustąpić pierwszeństwa pojazdowi już będącemu w ruchu,
- c) ustąpić pierwszeństwa pieszym tylko wówczas, gdy skręca w lewo.

2) Cofanie pojazdu jest:

- a) zabronione w tunelu,
- b) dozwolone na moście lub wiadukcie,
- c) dozwolone na drodze ekspresowej.

3) Po skręceniu w lewo, kierujący pojazdem:

- a) może zająć dowolny pas ruchu na prawej połowie jezdni dwukierunkowej,
- b) powinien zająć lewy skrajny pas ruchu na jezdni jednokierunkowej,
- c) powinien zająć najbliższy osi jezdni pas ruchu na drodze dwukierunkowej.

4) Ten znak:

- a) ostrzega o niebezpiecznym zakręcie w prawo,
- b) nakazuje jazdę w prawo,
- c) ostrzega o innym niebezpieczeństwie za zakrętem.



5) Te znaki:

- a) ostrzegają o 4 niebezpiecznych zakrętach,
- b) ostrzegają, że pierwszy zakręt jest w prawo, a drugi w lewo,
- c) ostrzegają w sumie o sześciu zakrętach.



6) Dojeżdżając do przystanku tramwajowego bez wysepki na którym stoi tramwaj kierujący pojazdem powinien zatrzymać pojazd:

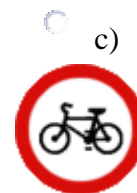
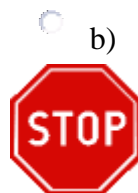
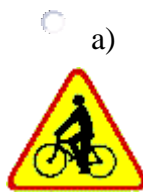
- a) tuż przed przejściem dla pieszych przy przystanku,
- b) w takim miejscu, aby zapewnić pieszym dojście do tramwaju,
- c) na wysokości znaku oznaczającego przystanek.

7) Kierujący rowerem:

- a) jest zobowiązany jechać blisko prawej krawędzi jezdni,
- b) może jechać dowolnym pasem,

- c) może zajmować więcej niż jeden pas ruchu.

8) Który z tych znaków zabrania wjazdu rowerem?



9) Wyprzedzany rowerzysta:

- a) może przyspieszyć,
- b) zawsze musi zatrzymać się aby ułatwić wyprzedzanie,
- c) ma obowiązek zjechać najbardziej na prawo i w razie potrzeby - zatrzymać się dla ułatwienia wyprzedzania.

10) Znak ten:

- a) nakazuje jazdę w lewo,
- b) zabrania skręcania w lewo,
- c) nie dotyczy rowerzystów.

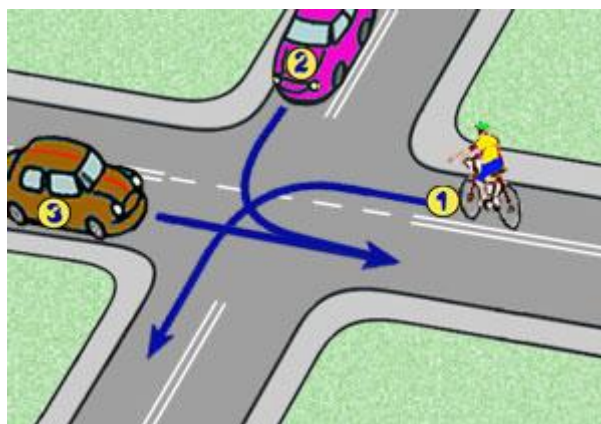


11) Wyprzedzanie pojazdu uprzywilejowanego jest:

- a) zawsze dozwolone,
- b) niedozwolone,
- c) dozwolone poza terenem zabudowanym.

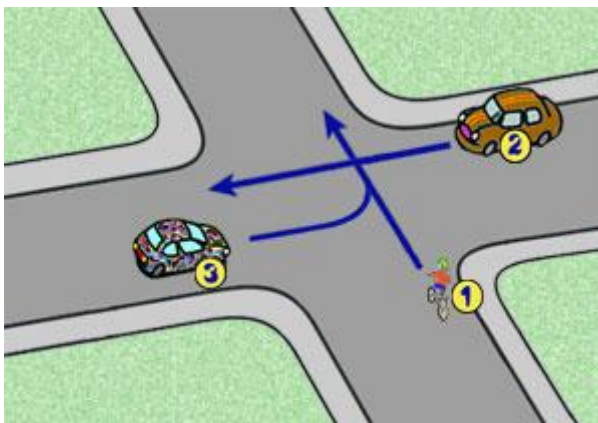
12) W tej sytuacji kierujący rowerem:

- a) ustępuje tylko pojazdowi z numerem 3,
- b) ustępuje pojazdowi z numerem 2,
- c) jedzie jako pierwszy.



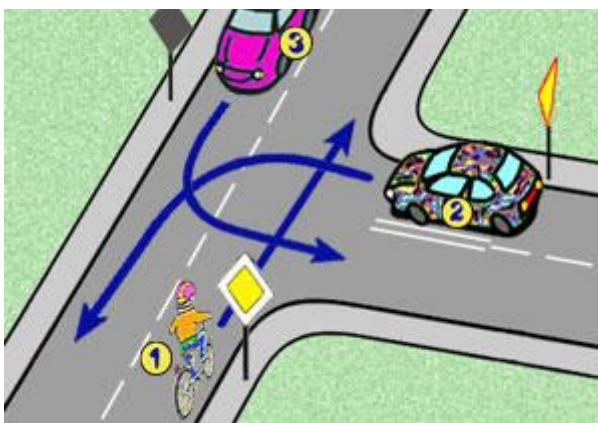
13) W tej sytuacji kierujący rowerem:

- a) ma pierwszeństwo przed pojazdem z numerem 3,
- b) ma pierwszeństwo przed pojazdem z numerem 2,
- c) jedzie ostatni.



14) W tej sytuacji kierujący rowerem:

- a) ustępuje pierwszeństwa pojazdowi z numerem 3,
- b) jedzie jako pierwszy,
- c) jedzie ostatni.



15) Bezpośrednio na ranę można przyłożyć:

- a) chusteczkę higieniczną,
- b) watę,
- c) gazę.

Odpowiedzi poprawne

- Pytanie 1=b
- Pytanie 2=a
- Pytanie 3=a
- Pytanie 4=a
- Pytanie 5=a
- Pytanie 6=b
- Pytanie 7=a
- Pytanie 8=c
- Pytanie 9=c
- Pytanie 10=b
- Pytanie 11=c
- Pytanie 12=b
- Pytanie 13=a
- Pytanie 14=b
- Pytanie 15=c