

Sygnaly świetlne dla kierujących i pieszych

Wskazania sygnałów świetlnych do kierowania ruchem na skrzyżowaniach mają pierwszeństwo przed zasadami wynikających ze znaków drogowych regulujących pierwszeństwo przejazdu.

Sygnaly świetlne nadawane przez urządzenia umieszczone na drodze oznaczają:

1. sygnał zielony - zezwolenie na wjazd lub wejście. Sygnał zielony **nie zezwala** na wjazd za sygnalizator, jeżeli:
 - ruch pojazdu utrudniłby opuszczenie jezdni pieszym lub rowerzystom,
 - ze względu na warunki ruchu na skrzyżowaniu lub za nim opuszczenie skrzyżowania nie byłoby możliwe przed zakończeniem nadawania sygnału zielonego.
2. sygnał żółty - zakaz wjazdu, chyba że w chwili zapalenia się tego sygnału pojazd znajduje się tak blisko sygnalizatora, że nie może być zatrzymany przed nim bez gwałtownego hamowania; sygnał ten oznacza jednocześnie, że za chwilę zapali się sygnał czerwony,
3. sygnał czerwony - zakaz wjazdu lub wejścia za sygnalizator.
4. sygnały czerwony i żółty nadawane jednocześnie - zakaz wjazdu za sygnalizator; sygnały te oznaczają także, że za chwilę zapali się sygnał zielony,

Sygnał czerwony migający lub dwa na przemian migające sygnały czerwone (np. przed przejazdami kolejowymi), oznaczają zakaz wjazdu za sygnalizator lub inne urządzenie nadające te sygnały.

Zatrzymanie pojazdu wynikające z nadawanego sygnału czerwonego powinno nastąpić przed linią zatrzymania P-14, a w razie jej braku - przed sygnalizatorem. Jeżeli sygnalizator umieszczony jest nad jezdnią, to zatrzymanie pojazdu wynikające z nadawanego sygnału powinno nastąpić przed linią zatrzymania, a w razie jej braku - przed jezdnią, nad którą sygnalizator został umieszczony.

Migający lub stały sygnał żółty umieszczony na przeszkodzie albo migający sygnał żółty nadawany przez sygnalizator ostrzegają o występującym niebezpieczeństwie lub utrudnieniu ruchu oraz nakazują zachowanie **szczególnej ostrożności**.

Sygnaly świetlne, adresowane do kierujących pojazdami, dotyczą również kolumn pieszych.



Znaki kierującego ruchem

Kierujący ruchem daje sygnały za pomocą postawy i ruchu rąk.



Skrzyżowania dróg równorzędnych

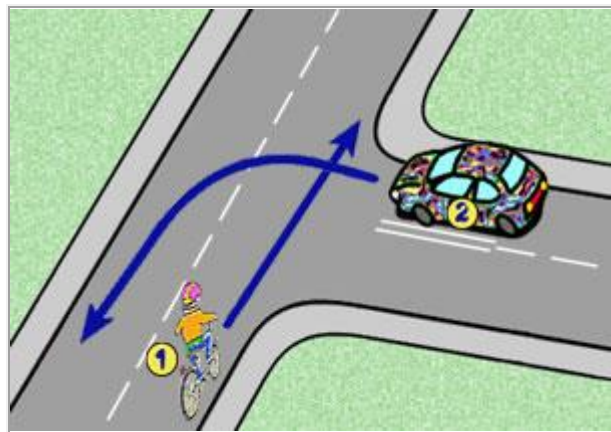
Skrzyżowanie (czyli przecinanie się dróg) to wyjątkowe miejsce w ruchu drogowym. Właśnie tutaj najłatwiej o wypadek, bo na skrzyżowaniu przecinają się kierunki ruchu.

Przejazd przez skrzyżowanie nie jest łatwą sprawą. A bez respektowania przepisów nie sposób pokonać go bezpiecznie.

Na skrzyżowaniu dróg równorzędnych pierwszeństwo nie jest określone ani przez znaki drogowe ani przez sygnalizację świetlną, w związku z tym żadna z dróg nie jest ani drogą z pierwszeństwem, ani drogą podporządkowaną. Skrzyżowania takie albo są oznakowane znakami, albo też nie posiadają żadnego oznakowania. Zbliżając się do takiego skrzyżowania, jesteś obowiązany zachować **szczególną ostrożność** i ustąpić pierwszeństwa przejazdu:

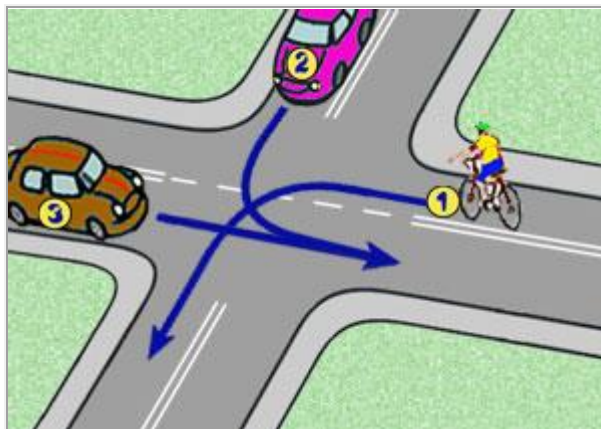
1. Wszystkim pojazdom nadjeżdżającym z Twojej prawej strony:

W tym przykładzie jako pierwszy skrzyżowanie opuści samochód z numerem 2, ponieważ rowerzysta ma go po swojej prawej stronie, i zgodnie z zasadą prawej strony musi go przepuścić!



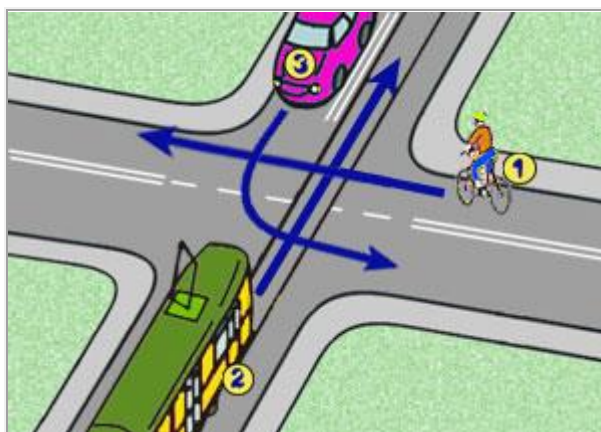
2. Skręcając w lewo - wszystkim pojazdom nadjeżdżającym z przeciwka jadącym na wprost lub skręcającym w prawo:

W tym przykładzie rowerzysta musi ustąpić obu pojazdom - znowu obowiązuje zasada prawej strony!



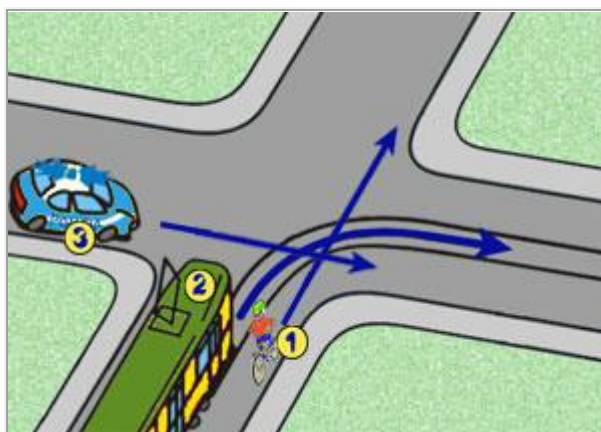
3. Pojazdom szynowym, nawet gdy nadjeżdżają z Twojej lewej strony:

I znowu rowerzysta pojedzie jako ostatni. Pojazd szynowy nadjeżdżający z jego lewej strony i tak ma przed nim pierwszeństwo.



4. Pojazdowi uprzywilejowanemu będącemu w akcji:

W tej sytuacji jako pierwszy pojedzie pojazd z numerem 3 jako uprzywilejowany będący w akcji. Następnie pojazd szynowy i na końcu rowerzysta - mimo, że tym razem nie ma nikogo po swojej prawej stronie!



Pamiętaj ►Kierującemu pojazdem zabrania się wjeżdżania na skrzyżowanie, jeżeli na skrzyżowaniu lub za nim nie ma miejsca do kontynuowania jazdy!