

Skrzyżowania ze znakami

Skrzyżowanie (czyli przecinanie się dróg) to wyjątkowe miejsce w ruchu drogowym. Właśnie tutaj najłatwiej o wypadek, bo na skrzyżowaniu przecinają się kierunki ruchu.

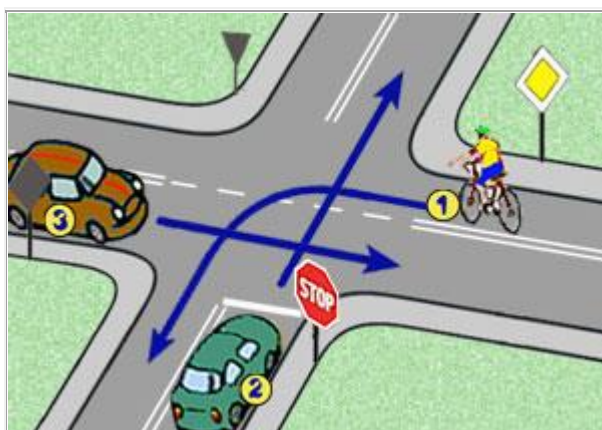
Przejazd przez skrzyżowanie nie jest łatwą sprawą. A bez respektowania przepisów nie sposób pokonać go bezpiecznie.

Na skrzyżowaniu, na którym o pierwszeństwie przejazdu decydują znaki drogowe, droga podporządkowana jest oznakowana przy pomocy znaku „Ustąp pierwszeństwa pojazdu” lub „**stop**”, natomiast droga z pierwszeństwem przejazdu najczęściej przy pomocy znaku „droga z pierwszeństwem przejazdu”. Drogi z pierwszeństwem przejazdu poza terenem zabudowanym mogą być również oznakowane przy pomocy znaków:.

Pamiętaj, że zawsze przynajmniej dwie drogi spotykające się na skrzyżowaniu, są równorzędne względem siebie.

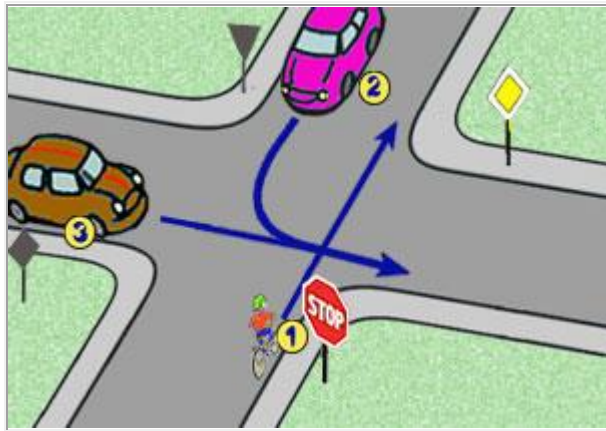
Jeśli znajdujesz się na drodze z pierwszeństwem, to niekoniecznie zawsze pojedziesz jako pierwszy. Musisz stosować się do zasady pierwszeństwa z prawej strony wobec innych pojazdów znajdujących się tak jak i Ty na drodze z pierwszeństwem - podobnie jak na skrzyżowaniu dróg równorzędnych.

Na tym skrzyżowaniu jako pierwszy pojedzie samochód z numerem 3, dopiero później rowerzysta z numerem 1 - zgodnie z zasadą wspomnianą powyżej. Na samym końcu opuści skrzyżowanie zielony samochód z numerem 2



Zwróć także uwagę na to, czy z drogi podporządkowanej nie wyjeżdżają pojazdy uprzywilejowane lub czy ktoś nie próbuje wymusić pierwszeństwa przejazdu. Bardzo często pod znakiem „droga z pierwszeństwem przejazdu”. umieszczana jest tabliczka ukazująca rzeczywisty przebieg drogi z pierwszeństwem przejazdu, wskazująca przebieg drogi z pierwszeństwem przejazdu. Zasada pierwszeństwa z prawej strony na takim skrzyżowaniu obowiązuje w dalszym ciągu.

Jeśli znajdujesz się na drodze podporządkowanej, to musisz udzielić pierwszeństwa wszystkim pojazdom nadjeżdżającym drogą z pierwszeństwem (z Twojej lewej i prawej strony), a potem swoje zachowanie wobec pozostałych pojazdów podporządkowujesz zasadzie pierwszeństwa z prawej strony.



W tej sytuacji jako pierwszy pojedzie samochód z numerem 3. Dopiero po nim pojadą pojazdy z drogi podporządkowanej: najpierw rowerzysta z numerem 1, a na końcu samochód z numerem 2 - dlaczego? sprawdź poniżej.

Pamiętaj, że znaki „ustąp pierwszeństwa pojazdowi i stop” oznaczają to samo: trzeba ustąpić pierwszeństwa przejazdu jadąc drogą główną - inna jest tylko zasada postępowania podczas tego manewru.

Zasada pierwszeństwa z prawej strony ma również zastosowanie poza skrzyżowaniem, gdyż pojazdy skręcające w lewo muszą dać pierwszeństwo pojazdom nadjeżdżającym z przeciwka.

Pamiętaj ►Kierującemu pojazdem zabrania się wjeżdżania na skrzyżowanie, jeżeli na skrzyżowaniu lub za nim nie ma miejsca do kontynuowania jazdy!

Skrzyżowania typu rondo

Skrzyżowanie (czyli przecinanie się dróg) to wyjątkowe miejsce w ruchu drogowym. Właśnie tutaj najłatwiej o wypadek, bo na skrzyżowaniu przecinają się kierunki ruchu.

Przejazd przez skrzyżowanie nie jest łatwą sprawą. A bez respektowania przepisów nie sposób pokonać go bezpiecznie.

Pierwszeństwo przejazdu na skrzyżowaniu o ruchu okrężnym (rondzie) uzależnione jest od jego oznakowania:

Jeśli przed rondem znajdują się wyłącznie znaki „**ruch okrężny**”, to jest ono traktowane jak skrzyżowanie dróg równorzędnych.

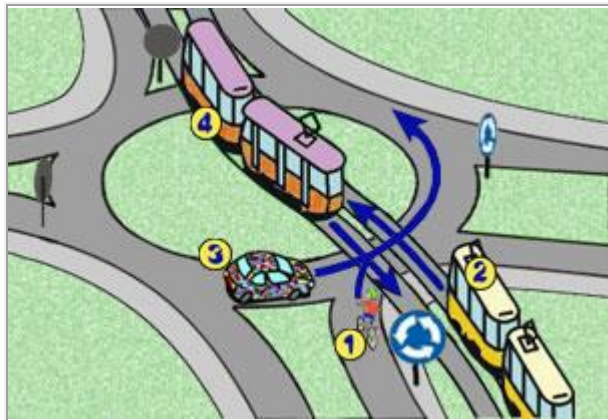
Jeśli przed rondem znajdują się dodatkowo znaki „**ustąp pierwszeństwa pojazdowi**”, wówczas rondo traktowane jest jak droga z pierwszeństwem.

Zbliżając się do skrzyżowania typu rondo, podobnie jak w przypadku każdego innego skrzyżowania, jesteś obowiązany zachować **szczególną ostrożność**.

Pojazd szynowy (tramwaj) ma pierwszeństwo zawsze, ale tylko jeśli znajduje się w obrębie ronda.

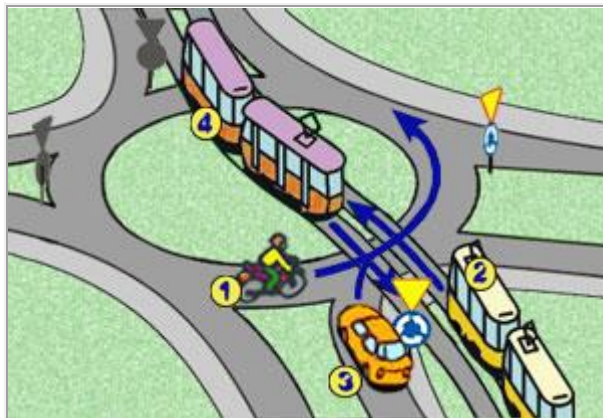
Rondo oznakowane wyłącznie znakami nakazu C-12:

W tej sytuacji - jako że rondo oznaczone jest jedynie znakiem nakazu - obowiązują te same zasady jak na skrzyżowaniu dróg równorzędnych - **zobacz**. I tak, najpierw pojedą oba pojazdy szynowe, a następnie rowerzysta przed samochodem z numerem 3 (w tym przypadku obowiązuje zasada prawej strony).



Rondo oznakowane znakiem nakazu C-12 i znakiem ostrzegawczym A-7:

Na tym przykładzie oznakowanie ronda składa się z dwóch znaków: znaku nakazu i znaku ostrzegawczego (ustęp pierwszeństwa przejazdu) łącznie. W związku z tym jako pierwszy - zgodnie z informacjami powyżej - pierwszy opuści skrzyżowanie tramwaj z numerem 4, a potem będący w ruchu na rondzie motorowerzysta. Dalej czas na tramwaj z numerem 2, a na końcu samochód z nr 3.



Pamiętaj ►Kierującemu pojazdem zabrania się wjeżdżania na skrzyżowanie, jeżeli na skrzyżowaniu lub za nim nie ma miejsca do kontynuowania jazdy!

Skrzyżowania z sygnalizacją świetlną

Skrzyżowanie (czyli przecinanie się dróg) to wyjątkowe miejsce w ruchu drogowym. Właśnie tutaj najłatwiej o wypadek, bo na skrzyżowaniu przecinają się kierunki ruchu.

Przejazd przez skrzyżowanie nie jest łatwą sprawą. A bez respektowania przepisów nie sposób pokonać go bezpiecznie.

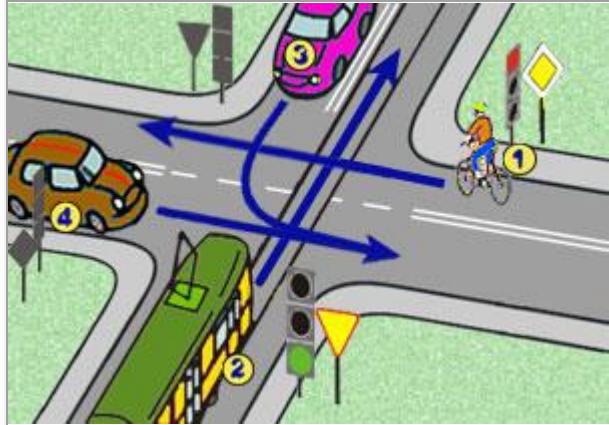
Musisz pamiętać, że wskazania sygnałów świetlnych do kierowania ruchem na skrzyżowaniach mają pierwszeństwo przed zasadami wynikającymi ze znaków drogowych regulujących pierwszeństwo przejazdu. Innymi słowy mówiąc: znaki drogowe przestają decydować o pierwszeństwie przejazdu na takim skrzyżowaniu gdzie ustawiona została sygnalizacja świetlna.

W momencie kiedy sygnalizacja zostanie uszkodzona lub wyłączona znaki drogowe ponownie nabierają znaczenia.

Sygnalizacja świetlna a znaki drogowe:

W tej sytuacji - jako pierwszy przejedzie pojazd szynowy z numerem 2 a następnie samochód z nr 3 - jako pojazdy będące na drodze gdzie ruch jest właśnie otwarty.

Następne w kolejności będą dopiero pojazdy 4 i 1, mimo, że według znaków drogowych to one właśnie są na drodze z pierwszeństwem przejazdu. Pamiętaj - **wskazania sygnalizacji świetlnej są ważniejsze od znaków drogowych.**



Tramwaj i pewna zasada w ruchu:

Na tym przykładzie pierwszeństwo przejazdu trochę Cię zaskoczy: najpierw pojedzie rowerzysta z nr 1, a dopiero potem tramwaj z nr 3 i na końcu samochód z nr 2.

Czemu tramwaj nie jedzie jako pierwszy? Ponieważ skręca w drogę tzw. czasowo zamkniętą dla ruchu i w związku z tym musi ustąpić pojazdom jadącym na wprost.

Na szczęście sygnalizatory są na większości skrzyżowań tak ustawione, żeby jak najrzadziej dochodziło do takich rozstrzygnięć. Zauważ, że prawie zawsze tramwaj rusza nieco wcześniej od innych pojazdów.

